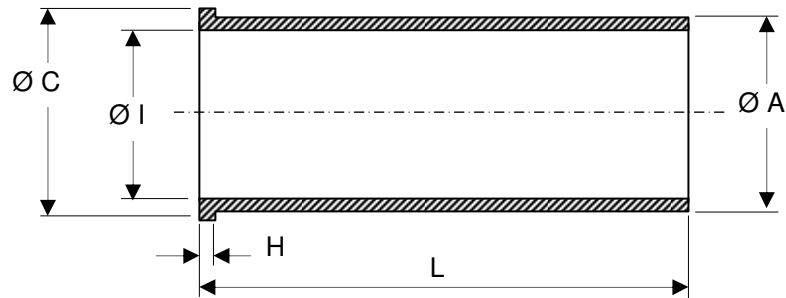


## BST - TUBOS SEMI TERMINADOS TOTAL SIN CULOTE

(Para la fabricación de camisas especiales de Fundición Centrifugada FADECYA)



Ø I	L	Ø A	Ø C	H	Código
45,1	120	55,1	59,1	10,0	BST 1796
47,0	120	57,0	61,0	10,0	BST 1797
49,1	120	60,1	64,1	10,0	BST 1798
52,0	120	62,0	66,0	10,0	BST 1799
54,0	120	65,1	69,1	10,0	BST 1800
59,1	120	70,1	74,1	10,0	BST 1801
63,4	120	72,2	76,2	10,0	BST 1802
64,0	140	75,0	79,0	10,0	BST 1803
67,1	140	77,2	81,2	10,0	BST 1804
68,4	160	80,2	84,2	10,0	BST 1805
72,3	160	81,1	85,1	10,0	BST 1806
73,2	160	83,3	87,3	10,0	BST 1807
75,0	160	84,1	88,1	10,0	BST 1808
76,4	160	85,2	89,2	10,0	BST 1809
77,8	180	87,2	91,2	10,0	BST 1810
80,0	220	89,2	93,2	10,0	BST 1811
81,4	180	90,2	94,2	10,0	BST 1812
82,0	200	87,8	91,8	10,0	BST 1813
82,0	200	94,0	98,0	10,0	BST 1814
83,3	200	92,1	96,1	10,0	BST 1815
84,8	200	93,5	97,5	10,0	BST 1816
85,7	200	94,4	98,4	10,0	BST 1817
87,0	220	96,8	100,8	10,0	BST 1818
88,5	180	97,5	101,5	10,0	BST 1819
90,0	225	96,1	100,1	10,0	BST 1820
90,4	225	99,3	103,3	10,0	BST 1821
91,4	225	100,4	104,4	10,0	BST 1822
92,5	225	102,3	106,3	10,0	BST 1823
93,4	225	104,5	108,5	10,0	BST 1824
95,4	230	104,2	108,2	10,0	BST 1825
97,0	230	105,8	109,8	10,0	BST 1826
98,4	200	106,0	110,0	10,0	BST 1827
98,4	265	106,7	110,7	10,0	BST 1828
100,0	160	109,0	113,0	10,0	BST 1829
100,0	230	109,0	113,0	10,0	BST 1830
102,5	265	110,7	114,7	10,0	BST 1831
105,1	260	115,0	119,0	10,0	BST 1832
110,1	260	118,5	122,5	10,0	BST 1833
121,0	260	129,0	133,0	10,0	BST 1834

### Tolerancias:

Diametros: +/- 0,1mm - Altura de pestaña H: +/- 0,1mm

Largo Total L: +/- 1mm

**Ing. Oscar Larrondo - Dto. Técnico FADECYA**